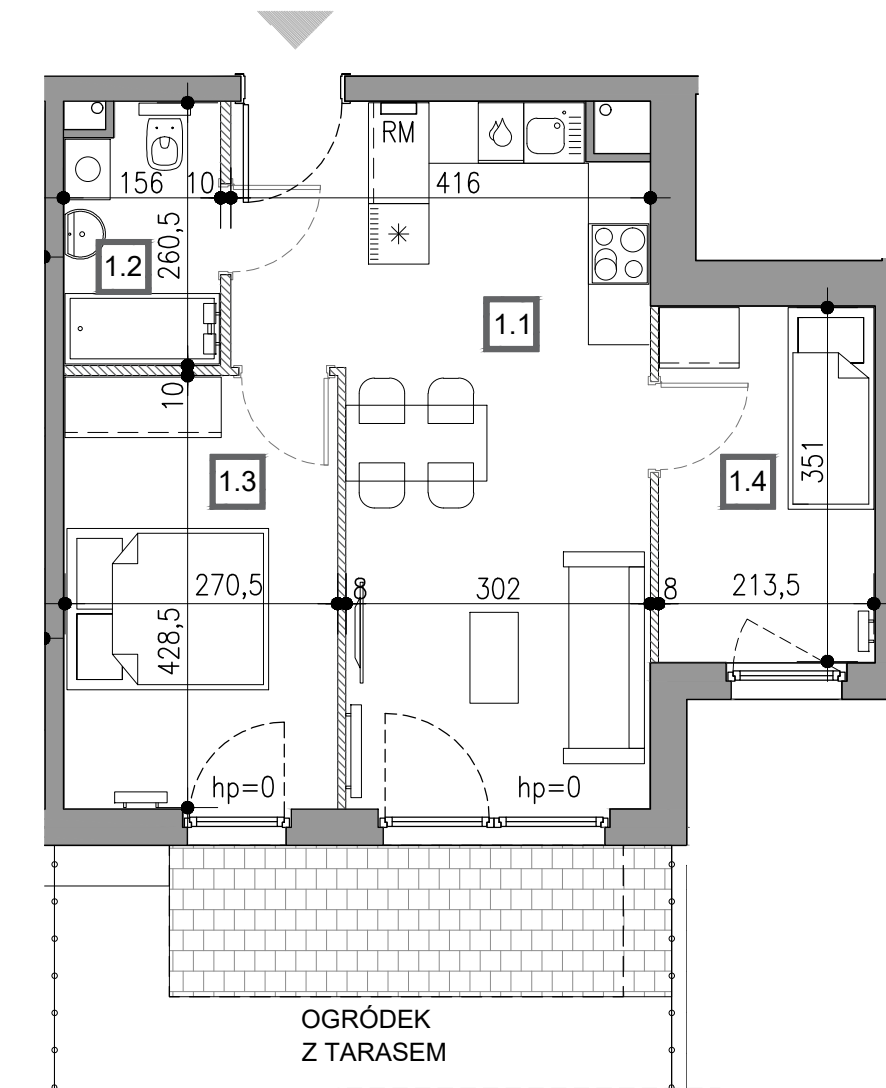
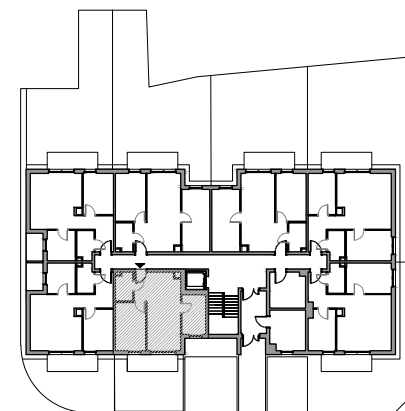


NOWY ZAKROCZYM

ul. Tylna, Zakroczym



LOKAL : M01
PARTER

ZESTAWIENIE POMIESZCZEŃ

1.1	SALON Z ANEKSEM KUCHENNYM	23,67m ²
1.2	ŁAZIENKA	3,84m ²
1.3	POKÓJ	11,59m ²
1.4	POKÓJ	7,49m ²
POWIERZCHNIA UŻYTKOWA		46,59m²
POWIERZCHNIA POD ŚCIANKAMI NADAJĄCYMI SIĘ DO DEMONTAŻU		1,14m ²
POWIERZCHNIA WEWNĘTRZNA		47,73m ²
OGRÓDEK Z TARASEM		30,00m ²
KOMÓRKA LOKATORSKA		4,68m ²

UWAGA:

1. Wymiary pomieszczeń, lokalizację przyborów sanitarnych, rozmieszczenie punktów instalacyjnych itp. podano zgodnie z projektem budowlanym. Mogą wystąpić niewielkie różnice wymiarów i usytuowania elementów powstałe w trakcie realizacji prac budowlanych.
2. Powierzchnia użytkowa lokalu jest określona na podstawie rozporządzenia Ministra Rozwoju z dn. 18.09.2020 r. w sprawie szczegółowego zakresu i formy projektu budowlanego (Dz.U. 2020 poz. 1609); zgodnie z zasadami zawartymi w polskiej normie PN-ISO 9836:2015-12, tj.: powierzchnia użytkowa lokalu jest obliczona w metrach kwadratowych z dokładnością do dwóch miejsc po przecinku, dla wymiarów lokalu w stanie wykończonym, na poziomie podłogi, nie licząc listew przypodłogowych, progów itp. Do powierzchni użytkowej lokalu nie wlicza się powierzchni elementów nadających się do demontażu, nie wlicza się powierzchni otworów na drzwi i okna oraz nisz w elementach zamykających.
3. Przedstawiona na rzucie aranżacja ma charakter przykładowy, umeblowanie nie stanowi wyposażenia nabywanego lokalu.



BIURO SPRZEDAŻY TEL. 797-009-060