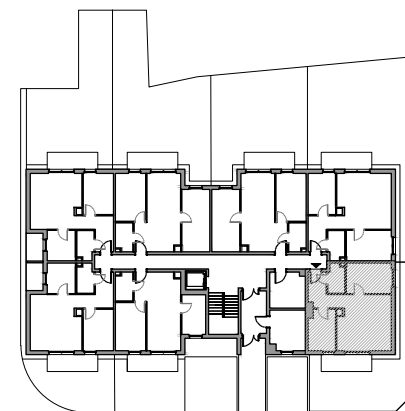


# NOWY ZAKROCZYM

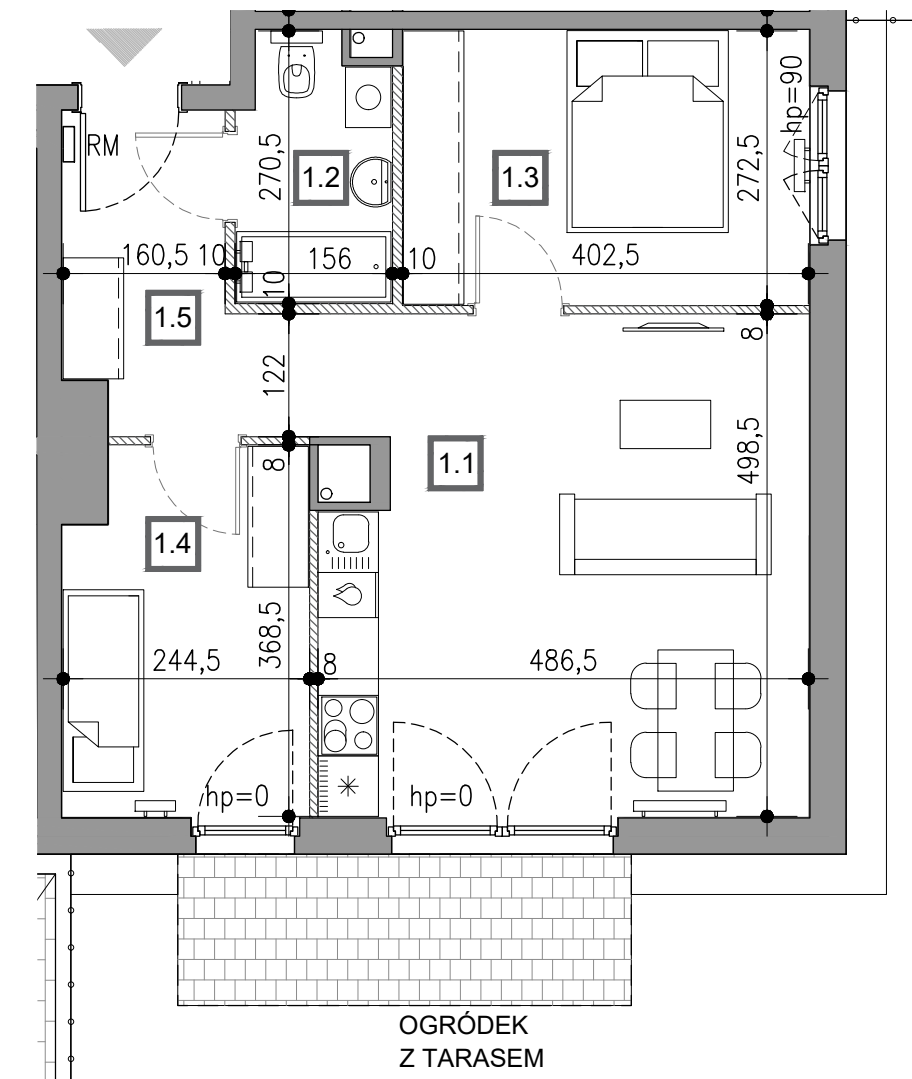
ul. Tylna, Zakroczym



LOKAL : **M07**  
PARTER

## ZESTAWIENIE POMIESZCZEŃ

1.1	SALON Z ANEKSEM KUCHENNYM	22,81m <sup>2</sup>
1.2	ŁAZIENKA	3,86m <sup>2</sup>
1.3	POKÓJ	10,97m <sup>2</sup>
1.4	POKÓJ	8,64m <sup>2</sup>
1.5	KORYTARZ	6,93m <sup>2</sup>
<b>POWIERZCHNIA UŻYTKOWA</b>		<b>53,21m<sup>2</sup></b>
POWIERZCHNIA POD ŚCIANKAMI NADAJĄCYMI SIĘ DO DEMONTAŻU		1,32m <sup>2</sup>
POWIERZCHNIA WEWNĘTRZNA		54,53m <sup>2</sup>
OGRÓDEK Z TARASEM		62,00m <sup>2</sup>
KOMÓRKA LOKATORSKA		4,68m <sup>2</sup>



ŚCIANKI NADAJĄCE SIĘ DO DEMONTAŻU 

### UWAGA:

1. Wymiary pomieszczeń, lokalizację przyborów sanitarnych, rozmieszczenie punktów instalacyjnych itp. podano zgodnie z projektem budowlanym. Mogą wystąpić niewielkie różnice wymiarów i usytuowania elementów powstałe w trakcie realizacji prac budowlanych.
2. Powierzchnia użytkowa lokalu jest określona na podstawie rozporządzenia Ministra Rozwoju z dn. 18.09.2020 r. w sprawie szczegółowego zakresu i formy projektu budowlanego (Dz.U. 2020 poz. 1609); zgodnie z zasadami zawartymi w polskiej normie PN-ISO 9836:2015-12, tj.: powierzchnia użytkowa lokalu jest obliczona w metrach kwadratowych z dokładnością do dwóch miejsc po przecinku, dla wymiarów lokalu w stanie wykończonym, na poziomie podłogi, nie licząc listew przypodłogowych, progów itp. Do powierzchni użytkowej lokalu nie wlicza się powierzchni nadających się do demontażu, nie wlicza się powierzchni otworów na drzwi i okna oraz nisz w elementach zamykających.
3. Przedstawiona na rzucie aranżacja ma charakter przykładowy, umeblowanie nie stanowi wyposażenia nabywanego lokalu.



BIURO SPRZEDAŻY TEL. 797-009-060